

## Key Highlights

Daily Strategy  
Stock of the town  
Fund Flow  
Economic News Update  
News Daily/News Comment  
สรุปการซื้อขายหุ้นของผู้บริหาร  
Event/Economic Calendar  
Stock Calendar

## Event & Economic Calendar

26 Sep : US Aug New home sale  
US FOMC rate decision

27 Sep : US 2Q18 GDP  
Germany Sep Inflation rate

นักวิเคราะห์ ปัจจัยพื้นฐาน :  
อาทิตย์ จันทร์สว่าง Registration No.16475

นักวิเคราะห์ เทคนิค และ นักกลยุทธ์ :  
ชัยยศ จิวางกูร Registration No.15942

ผู้ช่วยนักวิเคราะห์ :  
ยุภาวดี เล้าตระกูลชัย  
ณัฐกานต์ โพธิ์ศรี

## Daily Strategy

**ตลาดหุ้นวานนี้** : SET Index วานนี้อ่อนตัวลง -1.43 จุด (-0.08%) ปิดที่ 1,747 จุด ด้วยมูลค่าการซื้อขายที่เบาบาง 42,322 ล้านบาท เนื่องจากไม่มีปัจจัยใหม่กระตุ้นการลงทุน ประกอบกับนักลงทุนชะลอการลงทุนเพื่อรอผลการประชุม FOMC ที่คาดว่าจะขึ้นอัตราดอกเบี้ยอีก 0.25% รวมถึงแนวโน้มภาวะเศรษฐกิจสหรัฐในช่วงถัดไป ทั้งนี้ นักลงทุนสถาบันเป็นฝั่งขายสุทธิ 1,782 ล้านบาท ในขณะที่นักลงทุนต่างชาติซื้อสุทธิ 991 ล้านบาท และ Net Long TFEX 795 สัญญา แต่ขายสุทธิในตลาดพันธบัตร 1,280 ล้านบาท

**แนวโน้มตลาดหุ้นวันนี้** : คาดการณ์ SET Index แกว่งตัวในกรอบ 1,740 – 1,755 จุด เนื่องจากขาดปัจจัยใหม่กระตุ้นการลงทุน โดยแม้ว่าภาวะตลาดจะได้ปัจจัยบวกจากราคาน้ำมันดิบที่พุ่งขึ้นสูงสุดในรอบ 2 เดือนเหนือ 72 US/Barrel หลังคาดการณ์ว่าปริมาณน้ำมันดิบในตลาดโลกจะลดลงราว 600,000 – 1,500,000 บาร์เรลจากมาตรการคว่ำบาตรอิหร่านของสหรัฐ อย่างไรก็ตามความกังวลผลกระทบ Trade war ระหว่างสหรัฐและจีนที่ยังยืดเยื้อยังคงเป็นแรงกดดัน ประกอบกับคาดว่านักลงทุนจะชะลอการลงทุนเพื่อรอผลการประชุม FOMC ในวันที่ 25-26 ก.ย. (คาดขึ้นอัตราดอกเบี้ยอีก 0.25% เป็น 2.25%) รวมถึงติดตามถ้อยแถลงของประธานเฟดเกี่ยวกับทิศทางอัตราดอกเบี้ยในอนาคตและสงครามการค้าที่มีผลกระทบต่อเศรษฐกิจสหรัฐซึ่งจะมีผลต่อภาวะการลงทุน

### กลยุทธ์การลงทุนวันนี้ : Selective Buy

- กลุ่มเดินเรือ (PSL, TTA) ค่าระวางเรือติดตัวขึ้น +7% WoW ล่าสุด 1,450 จุด
- กลุ่มพลังงาน (PTT, PTTGC, TOP, PTTEP) ราคาน้ำมันดิบทรงตัวระดับสูง
- Domestic play รับผลบวกจากการเลือกตั้ง รับเหมา (STEC, SEAFCO) นิคมฯ (AMATA) กลุ่มค้าปลีกที่มีฐานลูกค้าต่างจังหวัด (ROBINS, CPALL, DCC, TK)
- กลุ่ม defensive stock เช่น กลุ่มโรงพยาบาล (BDMS, BCH, CHG) กลุ่มโรงไฟฟ้า (BGRIM, CKP, EA)

**หุ้นแนะนำวันนี้** : SVI (ปิด 5.7 ซื้อ/เป้า 6.3) ราคาปรับตัวลงเป็นโอกาสทยอยซื้อ คาดผลประกอบการผ่านจุดต่ำสุดไปแล้วตั้งแต่ 1Q18 และจะเห็นการเติบโตต่อเนื่องอีกใน 3Q18 และ 4Q18 จากยอดขายและมาร์จิ้นที่เพิ่มขึ้น, CPALL (ปิด 70 ซื้อ/เป้า 80) ราคาหุ้นปรับตัวลงแรง แต่ปัจจัยพื้นฐานยังไม่เปลี่ยน ทำให้ CPALL ยังเป็นหุ้นเป้าหมายที่นักลงทุนสถาบันจะทยอยซื้อคืน, MINT (ปิด 40.5 ซื้อ/เป้า 43) 3Q18 คาดกำไรโตต่อเนื่องจาก high season ของธุรกิจโรงแรมในยุโรป (Tivoli ในโปรตุเกส และ NH Hotel ) ขณะที่ 4Q18 เข้าสู่ high season ของธุรกิจโรงแรมในไทย

**Top picks ปีนี้** : ADVANC, ANAN, BEM, BDMS, CHG, CPALL, IVL, MINT, MTC และ QH

**KSS report วันนี้** : TPCH (ปิด 10.5 ซื้อ/เป้า 12), Thailand Strategy

ประเด็นสำคัญวันนี้ :

⚡ (+) อัปเดต Set target ปีนี้เป็น 1,800 จุด มั่นใจเศรษฐกิจโตต่อเนื่อง และได้ Sentiment บวกจากการเลือกตั้ง มองกลุ่ม Domestic Play ได้ประโยชน์ เลือก ANAN, BBL, CPALL, MTC, ROBINS, และ SPALI เป็น Top Pick : มองปัจจัยภายในแข็งแกร่งกว่าภายนอก แม้ปัญหาสงครามการค้าจะยังกดดันแต่เชื่อว่าเศรษฐกิจในประเทศที่เติบโตอย่างแข็งแกร่ง และ Sentiment บวกจากการเลือกตั้งจะพยุงหนุนให้ SET Index ปรับตัวขึ้นได้ โดยปีนี้เราปรับเพิ่มเป้า SET target ขึ้นเป็น 1,800 จุด (เดิม 1,650) บนคาดการณ์ EPS ปี 2019 119 บาทต่อหุ้น และให้ PE ที่ 15.2 เท่า (+1SD) และคาด SET target ปีหน้าที่ 1,950 จุด บนคาดการณ์ EPS ปี 2020 ที่ 129 บาทต่อหุ้น เลือกกลุ่ม Domestic play เป็นกลุ่มที่จะ Outperform ตลาดโดยเฉพาะ ค้าปลีก, ธนาคาร และ อสังหาริมทรัพย์ โดยเลือก ANAN, BBL, CPALL, MTC, ROBINS, และ SPALI เป็น Top Pick

⚡ (+/-) ดาวโจนส์พักตัวแม้จะมั่นใจเฟดขึ้นดอกเบี้ยในวันนี้ แต่ยังคงชะลอการลงทุนเพื่อรอดูทิศทาง การปรับขึ้นดอกเบี้ยในช่วงที่เหลือของปีและปีหน้า : ดัชนีดาวโจนส์เคลื่อนไหวผันผวนในกรอบจำกัด โดยปิดลดลง 70 จุด (-0.26%) ปิดที่ 26,492 จุด แม้นักลงทุนจะมองข้ามการประชุมเฟดในวันนี้ไปแล้ว (คาดเฟดขึ้นดอกเบี้ย 0.25% เป็น 2.25%) แต่ยังคงเลือกชะลอการลงทุนเพื่อรอดูทิศทาง การปรับขึ้นอัตราดอกเบี้ยในช่วงที่เหลือของปีและในปีหน้า รวมไปถึงการแสดงความเห็นต่อปัญหา trade war ระหว่างสหรัฐและประเทศคู่ค้าโดยเฉพาะจีน

⚡ (+) น้ำมันดิบยังขึ้นต่อ กังวลซัพพลายน้ำมันดิบลดลงหลังมาตรการคว่ำบาตรอิหร่านรอบใหม่ของสหรัฐ ใกล้เคียงบังคับใช้ : ราคาน้ำมันดิบ WTI เพิ่มขึ้นต่อเนื่องเป็นวันที่ 3 อีก 20 เซนต์ (+0.3%) ปิดที่ 72.28 ดอลลาร์ต่อบาร์เรล ขณะที่ราคาน้ำมันดิบ Brent เพิ่มขึ้น 67 เซนต์ (+0.8%) ปิดที่ 81.87 ดอลลาร์ต่อบาร์เรล ทำสถิติสูงสุดในรอบ 4 ปี นักลงทุนกังวลอุปทานน้ำมันดิบในตลาดลดลง เนื่องจากมาตรการคว่ำบาตรอิหร่านรอบใหม่ของสหรัฐจะเริ่มบังคับใช้ตั้งแต่วันที่ 4 พ.ย.ปีนี้ (ตลาดคาดการณ์การดังกล่าวจะทำให้การผลิตและส่งออกน้ำมันดิบของอิหร่านลดลงประมาณ 600,000-1,500,000 บาร์เรล)

**Disclaimer:** เอกสาร/รายงานฉบับนี้จัดทำขึ้นบนพื้นฐานข้อมูลที่เปิดเผยต่อสาธารณะ ซึ่งพิจารณาแล้วว่ามีความน่าเชื่อถือ อย่างไรก็ตาม บมจ.หลักทรัพย์กรุงศรีไม่ยอมรับความถูกต้องและความสมบูรณ์ของข้อมูลดังกล่าวได้ บทความดังกล่าวเป็นเพียงแนวคิดของผู้จัดทำเพื่อใช้เป็นข้อมูลประกอบการตัดสินใจในการลงทุน บริษัทฯ ขอสงวนสิทธิ์ในการเปลี่ยนแปลงความเห็นหรือประมาณการต่างๆ ที่ปรากฏในเอกสาร/รายงานฉบับนี้ โดยไม่ต้องแจ้งให้ทราบล่วงหน้า ดังนั้นนักลงทุนโปรดใช้ดุลยพินิจอย่างรอบคอบในการพิจารณาการลงทุน

SET	1,747.99
(-1.43 จุด)	Vol. 42,322
แนวรับ	1,745 / 1,740
แนวต้าน	1,755 / 1,760

### ระยะสั้น

รอซื้อช่วงอ่อนตัว แนวรับ 1,740 - 1,745 จุด โดยมีจุด Cut loss หาก SET หลุด 1,740 จุด

### ระยะกลาง - ยาว

หาก SET ไม่หลุด 1,730 จุด แนะนำถือหุ้นต่อเพื่อรอขาย บริเวณ 1,790 จุด

### หุ้นแนะนำทางเทคนิค

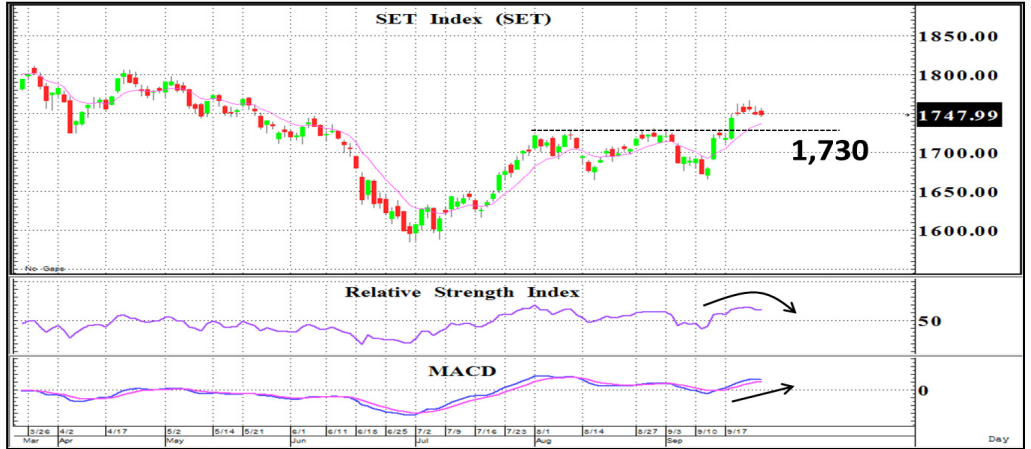
MALEE	
ราคาปิด	15.40
แนวรับ	15.20
แนวต้าน	16.00 , 16.50
Cut loss	14.70

TTCL	
ราคาปิด	10.80
แนวรับ	10.60
แนวต้าน	11.40 , 12.00
Cut loss	10.20

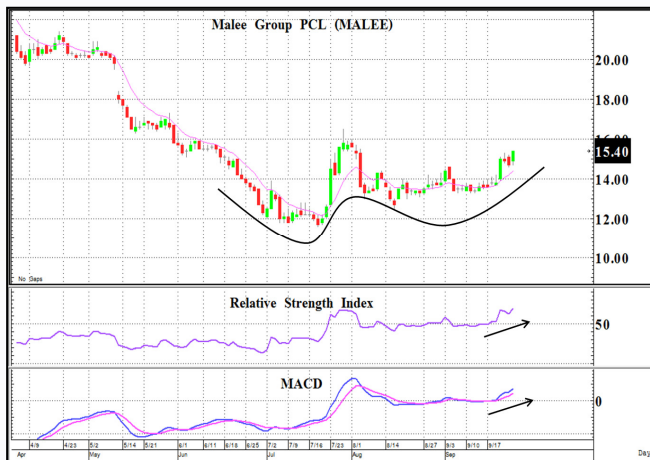
นักวิเคราะห์ : ชัยยศ จิวางกูร

Registration No. 15942

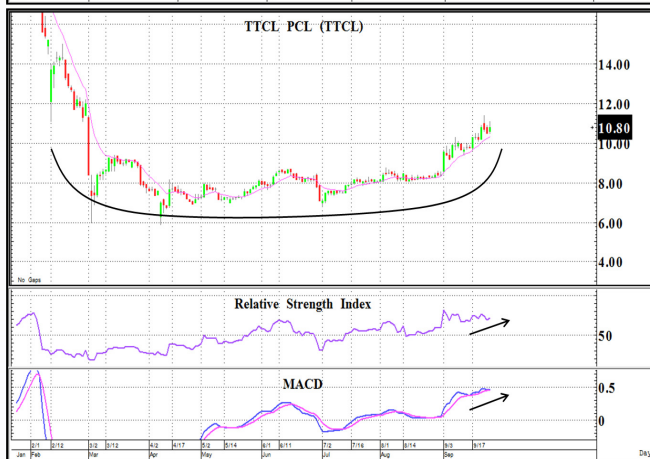
## แนวโน้ม : แวะพักเหนื่อย



อีกๆยักๆเจิบๆเหงๆ ... กราฟ SET แม้ว่าจะยังเป็นขาขึ้นและปิดเหนือเส้น EMA 10 วันได้ต่อเนื่อง แต่ระยะสั้นเกิดสัญญาณพักตัวพร้อมกับ Volume ที่บางลงเหลือ 4.2 หมื่นลบ. อีกทั้งเครื่องมือ RSI กับ MACD ส่งสัญญาณขัดแย้งกันส่งผลให้แนวโน้มภาวะผันผวนง่าย ดังนั้นประเมินว่า SET จะพักตัวโดยคาดว่าจะแกว่งตัวในกรอบ 1,740 - 1,755 จุด อย่างไรก็ตามหากการพักตัวไม่หลุด 1,730 จุดมองว่าเป็นการพักตัวรอบสั้นเพื่อรีบาวด์ขึ้นในช่วงถัดไป



กราฟกลับตัวขึ้นเป็น W shape และราคาติดตัวขึ้นปิดเหนือเส้น EMA 10 วันได้ต่อเนื่อง สอดคล้องกับเครื่องมือ RSI + MACD ชี้ขึ้นสนับสนุนทิศทางเชิงบวกจึงมีโอกาสปรับตัวขึ้นต่อได้



กราฟอยู่ในช่วงกลับตัวกระทะหงาย โดยราคาได้ระดับขึ้นเหนือเส้น EMA 10 วันได้ต่อเนื่อง อีกทั้งเครื่องมือ RSI + MACD ชี้ขึ้นเป็นสัญญาณซื้อสนับสนุนทิศทาง จึงคาดว่าจะสามารถปรับตัวขึ้นได้

# Fund Flow

26 กันยายน 2561



## Fund Flow : ไหลเข้าตลาดภูมิภาคต่อเนื่องเป็นวันที่ 5

### Thailand Fund Flow :

วานนี้นักลงทุนต่างชาติพลิกกลับมาซื้อสุทธิในตลาดหุ้นไทย 991 ล้านบาทเป็นวันแรกในรอบ 2 วันทำการ และ Net Long TFEX 795 สัญญาต่อเนื่องเป็นวันที่ 2 แต่พลิกกลับมาขายสุทธิในตลาดพันธบัตรเป็นวันแรกในรอบ 4 วันทำการ 1,280 ล้านบาท

### Regional Fund Flow :

วานนี้นักลงทุนต่างชาติซื้อสุทธิในตลาดหุ้นภูมิภาคต่อเนื่องเป็นวันที่ 5 US\$151 ล้าน นำโดยซื้อสุทธิในตลาดหุ้นไต้หวัน US\$122 ล้าน ตามด้วยตลาดหุ้นไทย และอินโดนีเซีย US\$31 ล้าน และ US\$1 ล้านตามลำดับ แต่ขายสุทธิเล็กน้อยในตลาดหุ้นฟิลิปปินส์ US\$3 ล้าน ส่วนตลาดหุ้นเกาหลีใต้ปิดทำการ เนื่องในวันขอบคุณพระเจ้า

### Commodities Trend :

ราคาน้ำมันดิบ WTI เพิ่มขึ้น 0.20 ดอลลาร์ หรือ 0.3% ปิดที่ 72.28 ดอลลาร์/บาร์เรล ส่วนราคาน้ำมันดิบ Brent เพิ่มขึ้น 0.67 ดอลลาร์ หรือ 0.8% ปิดที่ 81.87 ดอลลาร์/บาร์เรล เนื่องจากนักลงทุนคาดว่าปริมาณน้ำมันในตลาดโลกจะลดลง จากการที่สหรัฐใช้มาตรการคว่ำบาตรอิหร่าน พร้อมทั้งกดดันให้ประเทศต่างๆ งดการซื้อน้ำมันดิบจากอิหร่าน

### ดัชนีค่าระวางเรือ :

ดัชนีค่าระวางเรือ BDI เพิ่มขึ้น 16 จุด อยู่ที่ระดับ 1,450 เพิ่มขึ้นต่อเนื่องเป็นวันที่ 5 เป็นบวกต่อ sentiment การลงทุนในหุ้นกลุ่มเดินเรือ PSL TTA

### Analysts

Artit Jansawang

Registration No. 16475

Market				% chg	% chg	% chg
Indices (pts)	Close	▲ +/- (pts)	▲ +/- (%)	WTD	MTD	YTD
Thailand	1,748.0	-1.43	-0.08	-0.46	+1.53	-0.24
Indonesia	5,874.3	-7.92	-0.14	-1.40	-2.40	-7.57
Philippines	7,332.2	-101.44	-1.36	-0.69	-6.66	-14.33
Taiwan	10,978.9	+6.44	+0.06	+0.06	-0.77	+3.16
Korea	2,339.2	closed	closed	+0.00	+0.70	-5.20
Singapore	3,236.1	+16.92	+0.53	+0.57	+0.70	-4.90
Malaysia	1,794.5	-5.70	-0.32	-0.89	-1.38	-0.13
Japan	23,940.3	+70.33	+0.29	-0.08	+4.31	+4.77
Hong Kong	27,499.4	closed	closed	-1.62	-1.40	-8.09
China	2,781.1	-16.35	-0.58	-0.58	+2.05	-15.91
Dow Jones	26,492.2	-69.84	-0.26	-0.94	+2.03	+7.17
NASDAQ	8,007.5	+14.22	+0.18	+0.26	-1.26	+15.99
S&P 500	2,915.6	-3.81	-0.13	-0.48	+0.48	+9.05
FTSE	7,507.6	+49.15	+0.66	+0.23	+1.01	-2.34
DAX	12,374.7	+23.84	+0.19	-0.45	+0.09	-4.20

Regional Fund Flows (Mil US\$)					
Country	Last Trading Day	WTD	MTD	YTD	
Thailand	+30.57	+8.45	-222.22	-6,504.28	
Indonesia	+1.31	+40.72	-132.98	-3,754.49	
Philippines	-2.96	-13.34	-192.82	-1,550.15	
Taiwan	+122.32	+122.32	+1,687.7	-6,126.85	
Korea	closed	+1,328.04	-90.45	-2,030.98	
Malaysia*	-2.60	-2.60	-37.50	-2,183.10	

\* as of 24 Sep 2018

Thailand Fund Flows (Mil TB)					
SET	Last Trading Day	WTD	MTD	YTD	
Foreign	990.7	274.0	(7,321.5)	(208,438.9)	
Institution	(1,782.5)	(4,005.6)	17,403.9	141,081.4	
Proprietary Trading	492.6	1,500.1	5,256.2	(6,948.0)	
Retail	299.3	2,231.6	(15,338.6)	74,305.5	
TFEX					
Foreign	795.0	2,023.0	(21,807.0)	8,020.0	
Institution	(2,800.0)	(2,651.0)	1,469.0	11,360.0	
Retail	2,005.0	628.0	20,338.0	(19,380.0)	
Bond Market					
Foreign	(1,279.8)	(100.7)	40,394.7	220,666.8	
Institution	16,593.7	22,481.4	276,862.1	2,790,343.6	
Retail	8,743.1	8,743.1	70,265.8	563,019.7	

Market PE	PE (x)			Yield (%)
Indices (pts)	Trailing PE	2018E	2019E	2018E
Thailand	17.31	16.25	14.78	3.01
Indonesia	19.73	15.32	13.42	2.27
Philippines	18.83	17.02	15.06	1.74
Singapore	11.52	13.13	12.15	4.01
Malaysia	19.05	17.33	16.16	3.21
Japan	17.21	16.77	14.92	1.86
Hong Kong	10.41	11.24	10.12	3.68
China	13.11	11.04	9.73	2.81
Dow Jones	18.81	16.95	15.48	2.15
NASDAQ	46.19	23.94	20.63	0.99
S&P 500	21.08	18.08	16.38	1.85
FTSE	16.71	13.52	12.53	4.34
DAX	14.56	13.44	12.05	3.18

Key Commodities					
(US\$/bbl)	Last Trading	Chg	MTD	▲ YTD(%)	
WTI Nymex	72.28	+0.20	+2.56	+23.21	
ICE Brent	81.87	+0.67	+3.82	+27.24	
BDI (pts)	1,450.00	+16.00	-129.00	+6.15	
Gold (US\$/oz.)	1,201.22	+2.19	+0.19	-7.79	
HDPE (weekly)	1,270.00	+0.00	-15.00	-0.39	
PX (weekly)	1,185.00	-55.00	-6.32	+40.24	
MEG (weekly)	880.00	-45.00	-10.20	-8.33	
PTA (weekly)	1,010.00	-65.00	-3.35	+40.28	

# Economic News Update

วันที่ 26 ก.ย. 2561



## 🌸 ไทย :

- (+) คณะรัฐมนตรีมีมติเห็นชอบกรอบการลงทุนของรัฐวิสาหกิจประจำปี 62 วงเงิน 2.06 ล้านล้านบาท และคาดว่าจะมีกำไรสุทธิ 1.17 แสนล้านบาท
- (-) ดัชนีผลผลิตอุตสาหกรรมเดือนส.ค. เพิ่มขึ้น 0.7%yoy ชะลอตัวจากเดือนก่อนหน้าที่ 4.9%yoy และทำสถิติต่ำสุดในรอบ 16 เดือน

## 🌸 สหรัฐ :

- (-) ดัชนีราคาบ้านเดือนก.ค. ปรับตัวลงสู่ระดับต่ำสุดในรอบ 4 เดือน โดยเพิ่มขึ้น 0.2% ชะลอตัวจากเดือนก่อนหน้าที่เพิ่มขึ้น 0.3%
- (+) ความเชื่อมั่นผู้บริโภคเดือนก.ย. ปรับตัวขึ้นสู่ระดับ 138.4 จาก 134.7 ในเดือนก่อนหน้า และสูงกว่าที่นักวิเคราะห์คาดไว้ที่ 132.0
- (-) อัตราผลตอบแทนพันธบัตรรัฐบาลอายุ 10 ปี ปรับตัวขึ้นสู่ระดับสูงสุดในรอบ 4 เดือน ที่ระดับ 3.113%

## 🌸 ยุโรป :

- (-) ฝรั่งเศส - ดัชนีความเชื่อมั่นทางธุรกิจ เดือนก.ย. ปรับตัวลงสู่ระดับ 107 จาก 110 ในเดือนก่อนหน้า และต่ำกว่าที่นักวิเคราะห์คาดไว้ที่ระดับ 109

## 🌸 เอเชีย / โอเชียเนีย :

- (+/-) ยังไม่มีประเด็นที่น่าสนใจ

10Y bond yield	Last	Change
Thailand	2.84%	-0.01%
Indonesia	8.25%	+0.05%
Philippines	7.03%	-0.02%
Korea	2.41%	closed
Singapore	2.59%	+0.03%
Malaysia	4.10%	+0.01%
Japan	0.13%	+0.00%
Hong Kong	2.49%	closed
China	3.68%	-0.00%
US	3.10%	+0.01%
Germany	0.54%	+0.03%
France	0.86%	+0.03%
UK	1.63%	+0.02%
Greece	4.07%	-0.04%
Italy	2.88%	-0.07%
Portugal	1.89%	-0.01%
Spain	1.53%	+0.00%

FX again US Dollar	Last	Change
Thailand	32.40	-0.03
Indonesia	14,918.00	+52.00
Philippines	54.35	+0.12
Korea	1,119.39	-1.01
Singapore	1.37	+0.00
Malaysia	4.14	+0.01
Japan	112.97	+0.17
Hong Kong	7.81	-0.00
China	6.87	+0.01
EURO	1.18	+0.00
UK	0.76	-0.00

Source: Bloomberg, Krungsri Securities

## Economic Data

	GDP (%YoY)			Central bank rate (%)			Inflation (%)			FX (Local currency)			
	17	18E	19E	17	Current	18E	17	18E	19E	17	Current	18E	19E
Thailand	3.90	4.40	3.80	1.50	1.50	1.60	0.67	1.20	1.45	35.90	32.40	33.00	32.15
Indonesia	5.07	5.20	5.25	6.50	6.50	5.60	3.81	3.50	3.80	13,471	14,918	14,850	
Philippines	6.70	6.50	6.50	4.00	4.00	4.15	2.86	4.90	3.90	49.73	54.35	53.85	53.80
Korea	3.10	2.80	2.70	1.25	1.50	1.65	1.90	1.60	2.00	1207.81	1119.39	1120.00	1090.00
Singapore	3.60	3.20	2.70	0.97	1.64	1.83	0.59	0.70	1.50	1.45	1.37	1.37	1.34
Malaysia	5.90	5.10	5.00	3.00	3.21	3.25	3.88	1.30	2.20	4.49	4.14	4.11	4.05
Japan	1.78	1.10	1.00	0.10	0.10	-0.1	0.48	1.00	1.10	116.54	112.97	111.00	108.00
Hong Kong	3.80	3.60	2.70	1.00	2.25	-	1.48	2.30	2.30	7.76	7.81	7.85	7.82
China	6.90	6.60	6.30	4.35	4.35	4.35	1.55	2.10	2.30	6.96	6.87	6.85	6.70
US	2.20	2.90	2.50	0.75	2.00	2.50	2.12	2.50	2.30				
Germany	2.20	1.90	1.80	0.00	0.00	0.00	1.71	1.80	1.80	1.05	1.18	1.16	1.23
France	2.20	1.70	1.70	0.00	0.00	0.00	1.17	2.00	1.70	1.05	1.18	1.16	1.23
UK	1.70	1.30	1.50	0.25	0.75	0.75	2.68	2.40	2.10	0.82	0.76	1.30	1.38

Source: Bloomberg, Krungsri Securities

### TOP 20 Net Buy NVDR (Bt mn)

Date	September				
	25	24	21	20	19
1 SCC	868.33	(7.13)	30.98	(156.37)	(51.22)
2 AOT	192.40	51.64	482.06	136.47	(71.48)
3 PTTGC	181.30	(58.33)	24.37	(29.04)	(19.69)
4 CPALL	180.16	90.01	29.88	(291.35)	(499.18)
5 PTT	171.90	454.92	476.77	(360.80)	495.91
6 SCB	148.07	104.76	288.35	112.36	(16.51)
7 TRUE	90.14	(31.27)	(114.47)	(41.37)	(12.53)
8 BJC	75.00	41.74	115.70	31.33	120.62
9 TOP	46.41	11.98	(160.23)	(112.52)	26.38
10 CK	46.05	4.96	(5.19)	3.04	(5.48)
11 CKP	43.90	15.31	18.04	13.16	(2.77)
12 BEAUTY	41.63	(21.76)	(106.53)	138.94	(228.47)
13 BTS	40.59	3.37	9.65	29.13	73.45
14 KTB	40.42	(33.65)	(97.57)	(55.09)	(69.73)
15 TPIPP	32.81	7.40	(2.26)	(6.34)	(14.53)
16 BEM	29.05	(155.34)	1.66	55.22	(32.91)
17 GULF	26.85	10.51	8.14	(7.95)	(22.09)
18 MINT	25.43	71.90	118.64	44.66	(56.18)
19 STA	24.78	7.50	6.50	9.26	29.92
20 CBG	22.40	4.06	(11.90)	22.38	9.08

Source: Thai NVDR, Krungsri Securities Research

### TOP 20 Net Sell NVDR (Bt mn)

Date	September				
	25	24	21	20	19
SPALI	(112.11)	(12.46)	(87.00)	(15.88)	2.68
CPF	(105.70)	(55.94)	23.29	25.05	22.55
PTTEP	(99.16)	21.23	30.91	89.87	61.67
ADVANC	(95.30)	(16.31)	229.75	10.47	(25.68)
IRPC	(60.30)	44.74	21.06	27.04	(21.39)
CPN	(57.10)	60.09	10.15	15.84	(85.98)
VGI	(55.83)	(0.18)	35.96	(9.42)	(40.50)
INTUCH	(48.24)	(30.00)	(24.06)	19.54	(47.08)
STEC	(44.55)	10.30	(41.72)	2.98	(95.81)
WHA	(37.60)	15.40	(21.49)	(6.24)	(11.49)
ESSO	(34.31)	(77.56)	(158.50)	(18.74)	(39.24)
BDMS	(31.86)	(72.31)	132.18	25.89	262.33
BH	(31.51)	(3.96)	(7.18)	23.77	36.23
KKP	(24.88)	23.35	(28.96)	115.17	(1.81)
CENTEL	(24.64)	35.72	(24.44)	(42.98)	(1.12)
HANA	(20.60)	4.54	(5.48)	22.91	3.67
PTG	(19.71)	2.62	(27.01)	(69.65)	48.98
AEONTS	(18.72)	(16.48)	54.34	(8.30)	3.00
EGCO	(16.46)	(6.33)	(39.02)	(24.26)	(10.59)
PRM	(16.36)	(0.80)	(2.34)	(1.35)	15.21

Source: Thai NVDR, Krungsri Securities Research

As of September 25, 2018

### Top 20 Most Active NVDR (Bt mn)

	Buy	Sell	Total	Net
1 SCC	948.99	80.66	1,029.65	868.33
2 BBL	492.90	485.83	978.73	7.07
3 PTTEP	320.88	420.04	740.92	(99.16)
4 EA	282.52	273.31	555.83	9.21
5 ADVANC	230.18	325.48	555.66	(95.30)
6 CPALL	355.70	175.54	531.24	180.16
7 AOT	353.70	161.30	514.99	192.40
8 PTT	333.01	161.12	494.13	171.90
9 KBANK	199.03	181.76	380.79	17.26
10 PTTGC	267.34	86.04	353.38	181.30
11 CPF	97.94	203.64	301.57	(105.70)
12 TRUE	187.29	97.15	284.44	90.14
13 SCB	202.13	54.06	256.19	148.07
14 MINT	132.60	107.17	239.77	25.43
15 BANPU	115.19	121.26	236.45	(6.06)
16 CPN	88.82	145.93	234.75	(57.10)
17 IVL	119.91	114.33	234.24	5.59
18 TOP	127.92	81.52	209.44	46.41
19 BDMS	84.04	115.90	199.93	(31.86)
20 SPALI	40.91	153.02	193.94	(112.11)

Source: Thai NVDR, Krungsri Securities Research

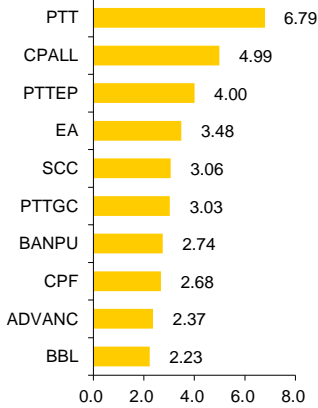
As of September 25, 2018

### NVDR Shares to Total Paid-up Shares (%)

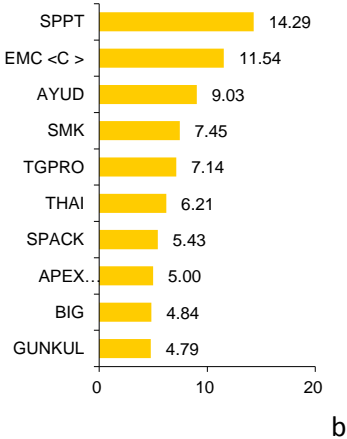
	NVDR (Mil.shares)	Paid-up (Mil.shares)	% of Paid-up
TISCO-P	0.01	0.01	74.04
BBL	628.07	1,908.84	32.90
KBANK	634.31	2,393.26	26.50
TCAP	209.58	1,165.12	17.99
SAT	75.43	425.19	17.74
RATCH	248.39	1,450.00	17.13
MCS	80.78	500.00	16.16
LH	1930.30	11,949.71	16.15
TISCO	126.41	800.65	15.79
TOP	315.54	2,040.03	15.47
GL	232.81	1,525.54	15.26
AH	48.16	322.58	14.93
THIP	11.33	80.00	14.16
KKP	118.93	846.75	14.05
PTTGC	569.46	4,508.85	12.63
GBX	131.46	1,089.08	12.07
INTUCH	370.22	3,206.42	11.55
TMB	5045.71	43,851.89	11.51
AP	346.56	3,145.90	11.02
STEC	157.62	1,525.11	10.33

Source: Thai NVDR, Krungsri Securities Research

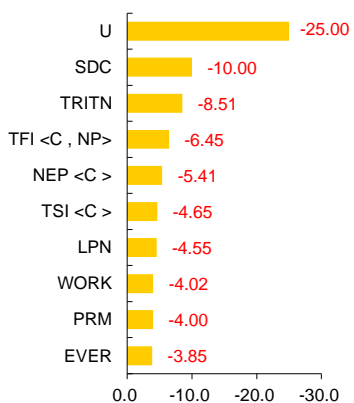
## Most Active



## Top Gainer



## Top Loser



## ประเด็นข่าวย่อรายบริษัท

<b>ORI</b>	<b>ORI ผนึกกำลัง 'โนมูระ' ลุยโครงการ 1.5 หมื่นล้านบาท</b> ORI วางแผนเปิดโครงการปี 2562 กว่า 3.2 หมื่นล้านบาท เป็นโครงการร่วมทุนโนมูระที่ 1.5 หมื่นล้านบาท ขณะที่ Q4/2561 เปิดโครงการแนวราบอีก 2 โครงการ มองรพท. คุมเข้มปล่อยสินเชื่อบ้านเป็นเรื่องที่ดี แต่ไม่กระทบธุรกิจโชว์พอร์ตขายโครงการเป็นเงินสดกว่า 40% เน้นลูกค้าระดับบน มั่นใจยอดขาย-รายได้โตตามเป้า -ทันหุ้น
<b>PTTEP</b>	<b>PTTEP ชิงเอราวัณ-บงกชงบ Q3 แจ่ม-ราคามีอ็อปไซต์</b> PTTEP ยื่นเอกสารทางเทคนิคขอรับสิทธิเป็นโอเปอเรเตอร์ในการสำรวจและผลิตปิโตรเลียมแหล่งเอราวัณและแหล่งบงกช หลังเจรจากับเชฟรอนเพื่อถือหุ้นเพิ่มในแปลงเอราวัณไม่สำเร็จ ขณะที่โบรกคาดผลงานไตรมาส 3/2561 มีกำไร เห็นอนาคตราคาน้ำมัน -ทันหุ้น
<b>RS</b>	<b>RS กำไรครึ่งหลังฟื้น MPC เข้าเป้า 3.5 พันล.</b> RS ครึ่งปีหลังกำไรฟื้นแกร่ง โบรกมองยอดขาย MPC เข้าภาวะปกติต้นก้ำไรทำสถิติสูงสุดใหม่ในไตรมาส 4/2561 เน้นซื้อ ราคาเป้าหมาย 26 บาท ด้าน "เฮียอ้อ" จับตลาด เฮอร์ แอนด์ บิวตี้เปิดตัวฟรีเซ็นเตอร์กะทุ้งยอด เล็งออกสินค้าใหม่เพียบ มั่นใจรายได้ธุรกิจใหม่เข้าเป้า 3.5 พันล้านบาท-ทันหุ้น
<b>CPN</b>	<b>CPN อวดติดดัชนี DJSI อสังหาริมทรัพย์รายเดียวในไทย สู่อันดับยั่งยืนระดับโลก</b> CPN โชว์เป็นบริษัทอสังหาริมทรัพย์รายแรกและรายเดียวของไทย ที่ได้รับคัดเลือกให้เป็นสมาชิกดัชนี DJSI ในกลุ่ม Emerging Markets ต่อเนื่องเป็นปีที่ 5 พร้อมยกระดับขึ้นขึ้นสู่กลุ่ม DJSI World-ข่าวหุ้น
<b>CPF</b>	<b>CPF วางเป้าส่งออกโตปีละ10%</b> มั่นใจรายได้ธุรกิจไก่เนื้อพุ่ง 5 หมื่นล้านบาท CPF วางแผน 3 ปี รายได้ธุรกิจไก่เนื้อแตะ 5 หมื่นล้านบาท เพิ่มสัดส่วนสินค้าไก่แปรรูป เน้นส่งออกโต 10% ต่อปี มั่นใจปี 61 รายได้ธุรกิจไก่ 4.5 หมื่นล้านบาท โต 10% ตามแผน -ข่าวหุ้น
<b>CPT</b>	<b>CPT เร่งตั้งสนง.ขาย 3 ประเทศ ดัน"นพดล วิเชียรเกื้อ" นั่งเอ็มดี</b> CPT เดินหน้าประมูลงานหวังเพิ่มมูลค่างานในมือ เร่งดำเนินการจัดตั้งสำนักงานขายในเวียดนาม-ฟิลิปปินส์-อินโดนีเซียภายในปีนี้ เพื่อสร้างการเติบโตระยะยาว ล่าสุด ปรับทัพดัน "นพดล วิเชียรเกื้อ" นั่งเอ็มดีขับเคลื่อนธุรกิจ -ข่าวหุ้น
<b>U</b>	<b>U เทิร์นอะราวด์ ปี'62 จ่ายปันผล</b> ยูซีดี ลั่นปรับโครงสร้างครั้งใหญ่จะหนุนกลับมาจ่ายปันผลได้ เหตุขาดทุนสะสมจะถูกล้างหมด ธุรกิจโรงแรมทั้งในและต่างประเทศหนุน-โพสดีทูเดย์

# Consensus Global Valuation

วันที่ 26 กันยายน 2561



A member of MUFG  
a global financial group

## Consensus Global Valuation

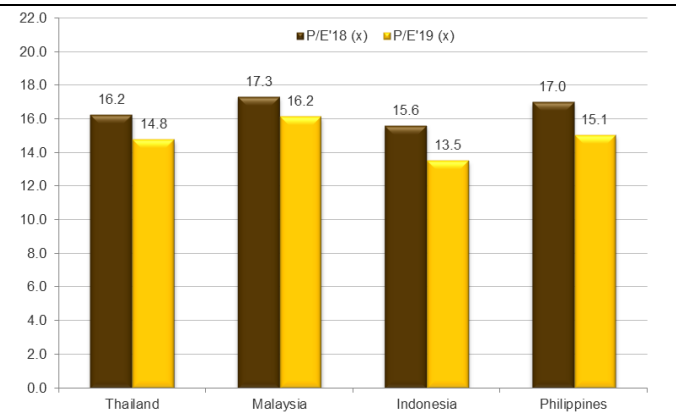
Country	INDEX	EPS					P/E (x)					P/B (x)					Yield (%)				
		2015	2016	2017	2018	2019	2015	2016	2017	2018	2019	2015	2016	2017	2018	2019	2015	2016	2017	2018	2019
THAI	SET	73.3	92.7	92.8	107.6	118.3	21.9	16.6	18.9	16.2	14.8	1.7	1.9	2.1	2.0	1.9	3.6	3.0	3.4	3.0	3.3
JAPAN	NKY	897.1	782.9	1175.4	1422.5	1598.5	20.2	24.4	19.4	16.8	15.0	1.7	1.7	1.9	1.8	1.7	1.7	1.7	1.7	1.9	2.0
HONG KONG	HSI	2049.1	1839.5	2182.8	2447.0	2717.9	10.2	12.0	13.7	11.2	10.1	1.2	1.1	1.4	1.2	1.2	4.0	3.6	3.6	3.7	4.0
CHINA	SHCOMP	196.9	179.8	196.0	251.9	285.9	17.3	17.3	16.9	11.0	9.7	2.1	1.5	1.6	1.2	1.1	1.7	1.9	1.9	2.8	3.1
TAIWAN	TWSE	603.1	611.3	684.2	778.1	813.6	13.2	16.4	15.6	14.1	13.5	1.5	1.7	1.9	1.8	1.7	4.1	3.9	4.1	4.1	4.4
KOREA	KOSPI	138.7	124.0	192.0	250.4	266.5	14.7	24.2	12.7	9.3	8.8	0.9	1.0	1.1	1.0	0.9	1.3	1.7	1.5	2.0	2.2
INDIA	SENSEX	1354.8	1339.0	1466.8	1865.4	2242.4	19.0	20.1	24.6	19.6	16.3	2.8	2.6	3.0	2.9	2.5	1.4	1.7	1.6	1.5	1.7
SINGAPORE	FSSTI	217.4	236.8	307.4	246.5	266.2	13.4	12.2	11.1	13.1	12.2	1.2	1.1	1.2	1.1	1.1	4.2	3.8	4.1	4.0	4.2
MALAYSIA	FBMKLIC	94.2	97.3	107.7	103.5	111.0	18.4	16.9	16.7	17.3	16.2	1.8	1.6	1.7	1.8	1.7	3.0	3.2	3.1	3.2	3.4
INDONESIA	JCI	157.6	202.2	260.8	383.4	437.7	26.9	26.2	24.4	15.3	13.4	2.4	2.4	2.8	2.3	2.1	2.2	1.9	2.2	2.3	2.5
PHILIPPINE	PCOMP	335.8	349.7	372.5	430.9	486.8	20.0	19.6	23.0	17.0	15.1	2.5	2.2	2.5	1.9	1.8	2.0	1.9	2.0	1.7	1.9
AUSTRALIA	AS51	231.9	226.7	338.0	388.7	408.0	18.9	25.0	17.9	15.9	15.2	1.9	1.9	2.0	2.0	1.9	4.9	4.3	4.8	4.5	4.6
NEW ZEALAND	NZSE50FG	333.3	397.3	443.5	427.2	469.3	19.7	17.3	18.9	21.9	19.9	1.9	1.8	2.0	2.1	2.0	4.6	4.5	4.4	3.8	4.1
PAKISTAN	KSE100	3583.7	3859.2	4503.8	4804.3	5824.8	9.7	12.4	9.0	8.5	7.0	1.6	2.0	1.4	1.3	1.2	6.1	4.9	6.2	6.2	7.1
<b>AVERAGE</b>							<b>17.4</b>	<b>18.6</b>	<b>17.3</b>	<b>14.8</b>	<b>13.4</b>	<b>1.8</b>	<b>1.8</b>	<b>1.9</b>	<b>1.7</b>	<b>1.6</b>	<b>3.2</b>	<b>3.0</b>	<b>3.2</b>	<b>3.2</b>	<b>3.5</b>
<b>Average (Thailand, Malaysia, Philippines, Indonesia)</b>							<b>21.8</b>	<b>19.8</b>	<b>20.7</b>	<b>16.5</b>	<b>14.9</b>	<b>2.1</b>	<b>2.0</b>	<b>2.3</b>	<b>2.0</b>	<b>1.8</b>	<b>2.7</b>	<b>2.5</b>	<b>2.7</b>	<b>2.6</b>	<b>2.8</b>

Source: Bloomberg, Krungsri Securities

Country	INDEX	EPS					P/E (x)					P/B (x)					Yield (%)				
		2015	2016	2017	2018	2019	2015	2016	2017	2018	2019	2015	2016	2017	2018	2019	2015	2016	2017	2018	2019
GERMAN	DAX	487.2	627.4	673.0	920.4	1026.9	20.7	18.3	19.2	13.4	12.1	1.7	1.7	1.8	1.6	1.5	2.8	2.9	6.2	3.2	3.5
UK	UKX	180.7	130.2	330.6	555.4	598.9	24.9	54.8	23.3	13.5	12.5	1.8	1.8	2.0	1.8	1.7	4.2	4.1	7.2	4.3	4.5
FRANCE	CAC	263.3	202.2	288.2	373.1	408.1	21.7	24.1	18.4	14.7	13.4	1.4	1.4	1.6	1.6	1.5	3.2	3.5	8.2	3.2	3.5
S&P500	SPX	108.8	106.6	118.8	161.3	178.0	18.8	21.0	22.5	18.1	16.4	2.8	2.8	3.2	3.4	3.1	2.1	2.1	9.2	1.9	2.0
DJIA	INDU	1090.9	1054.8	1192.9	1562.7	1711.3	15.8	18.7	20.7	17.0	15.5	3.0	3.3	3.8	4.1	3.7	2.5	2.4	10.2	2.2	2.3
NASDAQ	CCMP	170.3	167.0	169.5	334.4	388.1	30.8	32.2	40.7	23.9	20.6	3.8	3.5	4.2	4.7	4.2	1.3	1.2	11.2	1.0	1.1
<b>AVERAGE</b>							<b>22.1</b>	<b>28.2</b>	<b>24.1</b>	<b>16.8</b>	<b>15.1</b>	<b>2.4</b>	<b>2.4</b>	<b>2.8</b>	<b>2.9</b>	<b>2.6</b>	<b>2.7</b>	<b>2.7</b>	<b>8.7</b>	<b>2.6</b>	<b>2.8</b>

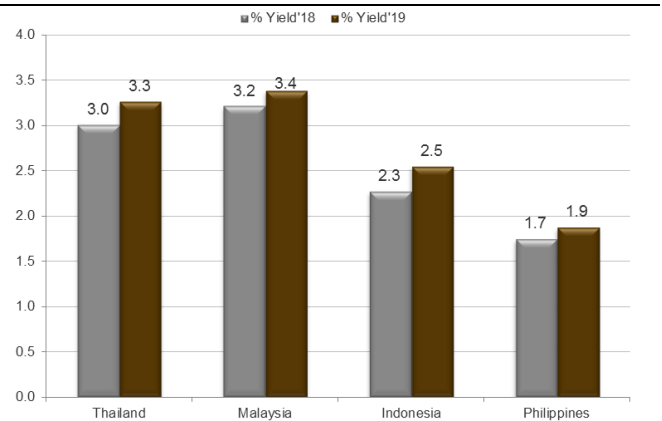
Source: Bloomberg, Krungsri Securities

### เปรียบเทียบ P/E กับประเทศเพื่อนบ้าน



Source: Bloomberg, Krungsri Securities

### เปรียบเทียบอัตราเงินปันผลกับประเทศเพื่อนบ้าน



Source: Bloomberg, Krungsri Securities

วันที่ 26 กันยายน 2561

หลักทรัพย์ที่เข้าข่ายมาตรการกำกับการซื้อขายที่ประกาศโดยตลาดหลักทรัพย์แห่งประเทศไทย

ระดับ 1 : Cash Balance			
หลักทรัพย์	วันเริ่มต้น	วันสิ้นสุด	Turnover List ประจำสัปดาห์
CHAYO	24 ก.ย. 61	2 พ.ย. 61	วันที่ 21 ก.ย. 2561
DNA	20 ส.ค. 61	28 ก.ย. 61	วันที่ 17 ส.ค. 2561

ขยายช่วงดำเนินการ			
หลักทรัพย์	วันเริ่มต้น	วันสิ้นสุด	Turnover List ประจำสัปดาห์

ระดับ 2 : ห้ามคำนวณวงเงินซื้อขาย และ Cash Balance

ขยายช่วงดำเนินการ			
หลักทรัพย์	วันเริ่มต้น	วันสิ้นสุด	Turnover List ประจำสัปดาห์

ระดับ 3 : ห้าม Net settlement, ห้ามคำนวณวงเงินซื้อขาย และ Cash Balance

หลักทรัพย์	วันเริ่มต้น	วันสิ้นสุด	Turnover List ประจำสัปดาห์

**Cash Balance** หมายความว่า สมาชิกต้องดำเนินการให้ลูกค้าวางเงินสดไว้ล่วงหน้ากับสมาชิกเต็มจำนวนที่จะซื้อหลักทรัพย์ ห้ามคำนวณวงเงินซื้อขาย หมายความว่า ห้ามการใช้หลักทรัพย์เป็นหลักประกันในการกำหนดวงเงินการซื้อขายหลักทรัพย์ ห้าม Net settlement หมายความว่า ห้ามการหักลบราคาซื้อกับราคาขายหลักทรัพย์เดียวกันในวันเดียวกัน

ที่มา: SET



หลักทรัพย์ที่ถูกขึ้นเครื่องหมาย C (Caution)	
หลักทรัพย์	วันที่ขึ้นเครื่องหมาย
EFORL	17 ส.ค. 61
EFORL-W3	17 ส.ค. 61
EFORL-W4	17 ส.ค. 61
APEX	16 ส.ค. 61
AQ-W4	16 ส.ค. 61
AS-W1	16 ส.ค. 61
DIGI-W1	16 ส.ค. 61
EIC	16 ส.ค. 61
EIC-W3	16 ส.ค. 61
EMC	16 ส.ค. 61
FC-W1	16 ส.ค. 61
GJS	16 ส.ค. 61
HYDRO	16 ส.ค. 61
SPORT	16 ส.ค. 61
T	16 ส.ค. 61
TSF	16 ส.ค. 61
TSF-W5	16 ส.ค. 61
NBC	15 ส.ค. 61
NEWS-W4	15 ส.ค. 61
NEWS-W6	15 ส.ค. 61
TSI	15 ส.ค. 61
NEP-W3	14 ส.ค. 61
NOK-W1	14 ส.ค. 61

หลักทรัพย์ที่ถูกขึ้นเครื่องหมาย C (Caution)	
หลักทรัพย์	วันที่ขึ้นเครื่องหมาย
PACE	17 ส.ค. 61
PACE-W1	17 ส.ค. 61
PACE-W2	17 ส.ค. 61
AQ	16 ส.ค. 61
AS	16 ส.ค. 61
DIGI	16 ส.ค. 61
DIGI-W2	16 ส.ค. 61
EIC-W2	16 ส.ค. 61
EIC-W4	16 ส.ค. 61
FC	16 ส.ค. 61
FC-W2	16 ส.ค. 61
GJS-W3	16 ส.ค. 61
MPG	16 ส.ค. 61
SPORT-W5	16 ส.ค. 61
TFI	16 ส.ค. 61
TSF-W4	16 ส.ค. 61
UMS	16 ส.ค. 61
NEWS	15 ส.ค. 61
NEWS-W5	15 ส.ค. 61
PE	15 ส.ค. 61
NEP	14 ส.ค. 61
NOK	14 ส.ค. 61
MPIC	10 ส.ค. 61

หลักทรัพย์ที่ถูกขึ้นเครื่องหมาย C จะต้องซื้อด้วยบัญชี Cash Balance

ที่มา: SET

# Change in Management's Securities Holding

วันที่ 26 กันยายน 2561



A member of MUFG  
a global financial group

ณ วันที่ 25 กันยายน 2561

Name of Company	The methods of Acquisition/ Disposition	Name of Management	Types of Securities	Transaction	Amount (shares)	Avg. Price (Baht)	Value (Baht)
ASIMAR	ขาย	นาย ประวิติ จันทร์เรือง	หุ้นสามัญ	21/09/2561	88,600	2.62	232,132
COL	ขาย	นาย วรภูมิ อุ๋นใจ	หุ้นสามัญ	20/09/2561	196,000	29.50	5,782,000
DCON	ซื้อ	นาย ชนะ โต้วัน	หุ้นสามัญ	24/09/2561	23,600	0.56	13,216
HMPRO	ขาย	นางสาว ศิริวรรณ เปี่ยมเศรษฐสิน	หุ้นสามัญ	21/09/2561	400,000	15.60	6,240,000
HUMAN	ขาย	นางสาว วลีภรณ์ ไจรัตน์	หุ้นสามัญ	24/09/2561	100,000	11.70	1,170,000
JCK	ซื้อ	นาย อภิชัย เตชะอุบล	หุ้นสามัญ	20/09/2561	2,500,000	1.60	4,000,000
JCK	ซื้อ	นาย อภิชัย เตชะอุบล	หุ้นสามัญ	20/09/2561	7,500,000	1.60	12,000,000
MILL	ขาย	นางสาว สุทธิรัตน์ สีสวัสดิ์ตระกูล	ใบสำคัญแสดงสิทธิที่จะซื้อหุ้น	25/09/2561	199,500	0.02	3,990
MINT	ขาย	นาย โกคิน ฉันทิกุล	หุ้นสามัญ	24/09/2561	37,000	40.00	1,480,000
SST	ขาย	นาย ทศพร ชิมตระการ	หุ้นสามัญ	20/09/2561	10,000	5.77	57,700
SUSCO	ซื้อ	นาย มงคล สิมะโรจน์	หุ้นสามัญ	24/09/2561	100,000	3.26	326,000
TWPC	ซื้อ	นาย เรน ฮวา โฮ	หุ้นสามัญ	24/09/2561	100,000	0.00	-
TWPC	ขาย	นาย เรน ฮวา โฮ	ใบแสดงสิทธิในผลประโยชน์ที่เกิดจากหลักทรัพย์อ้างอิงไทย (NVDR)	24/09/2561	100,000	0	-

Source: SEC (Form 59-2)

# World Calendar

26 กันยายน 2561



Date Time	Event	Period	Survey	Actual	Prior
<b>United States</b>					
09/26/2018 21:00	New Home Sales	Aug	630k	--	627k
09/26/2018 21:00	New Home Sales MoM	Aug	0.50%	--	-1.70%
09/27/2018 19:30	Wholesale Inventories MoM	Aug P	0.30%	--	0.60%
09/27/2018 19:30	GDP Annualized QoQ	2Q T	4.20%	--	4.20%
09/27/2018 19:30	Retail Inventories MoM	Aug	--	--	0.40%
09/27/2018 19:30	Personal Consumption	2Q T	3.80%	--	3.80%
09/27/2018 19:30	GDP Price Index	2Q T	3.00%	--	3.00%
09/27/2018 19:30	Core PCE QoQ	2Q T	2.00%	--	2.00%
09/28/2018 19:30	Personal Income	Aug	0.40%	--	0.30%
09/28/2018 19:30	Personal Spending	Aug	0.30%	--	0.40%
09/28/2018 19:30	Real Personal Spending	Aug	0.20%	--	0.20%
09/28/2018 19:30	PCE Deflator MoM	Aug	0.10%	--	0.10%
09/28/2018 19:30	PCE Deflator YoY	Aug	2.20%	--	2.30%
09/28/2018 19:30	PCE Core MoM	Aug	0.10%	--	0.20%
09/28/2018 19:30	PCE Core YoY	Aug	2.00%	--	2.00%
<b>China</b>					
09/27/2018 08:30	Industrial Profits YoY	Aug	--	--	16.20%
09/28/2018 08:45	Caixin China PMI Mfg	Sep	50.50	--	50.60
09/28/2018	BoP Current Account Balance	2Q F	--	--	\$5.8b
09/30/2018 08:00	Non-manufacturing PMI	Sep	54.00	--	54.20
09/30/2018 08:00	Manufacturing PMI	Sep	51.10	--	51.30
09/30/2018 08:00	Composite PMI	Sep	--	--	53.80
10/08/2018 08:45	Caixin China PMI Composite	Sep	--	--	52.00
10/08/2018 08:45	Caixin China PMI Services	Sep	--	--	51.50
10/08/2018 10/18	Foreign Direct Investment YoY CNY	Sep	--	--	1.90%
<b>Thailand</b>					
09/27/2018 09/28	Mfg Production Index ISIC NSA YoY	Aug	2.60%	--	4.60%
09/27/2018 09/28	Capacity Utilization ISIC	Aug	--	--	67.23
09/28/2018 14:30	Foreign Reserves	21-Sep	--	--	\$204.3b
09/28/2018 14:30	Forward Contracts	21-Sep	--	--	\$32.1b
09/28/2018 14:30	Exports YoY	Aug	--	--	8.30%
09/28/2018 14:30	Exports	Aug	--	--	\$20301m
09/28/2018 14:30	Imports YoY	Aug	--	--	12.40%
09/28/2018 14:30	Imports	Aug	--	--	\$19444m
09/28/2018 14:30	Trade Balance	Aug	--	--	\$858m
09/28/2018 14:30	BoP Current Account Balance	Aug	\$1317m	--	\$1086m
09/28/2018 14:30	BoP Overall Balance	Aug	--	--	-\$905m
10/01/2018 07:30	Nikkei Thailand PMI Mfg	Sep	--	--	49.90
10/01/2018 10:00	CPI YoY	Sep	--	--	1.62%

**Disclaimer:** เอกสาร/รายงานฉบับนี้จัดทำขึ้นบนพื้นฐานข้อมูลที่เปิดเผยต่อสาธารณชน ซึ่งพิจารณาแล้วว่ามีที่น่าเชื่อถือ อย่างไรก็ตาม บมจ.หลักทรัพย์กรุงศรีอยุธยาอาจรับรองความถูกต้องและความสมบูรณ์ของข้อมูลดังกล่าวได้ บทความดังกล่าวเป็นเพียงแนวคิดของผู้จัดทำเพื่อใช้เป็นข้อมูลประกอบการตัดสินใจในการลงทุน บริษัทฯ ขอสงวนสิทธิ์ในการเปลี่ยนแปลงความเห็นหรือประมาณการต่างๆ ที่ปรากฏในเอกสาร/รายงานฉบับนี้ โดยไม่ต้องแจ้งให้ทราบล่วงหน้า ดังนั้นนักลงทุนโปรดใช้ดุลพินิจอย่างรอบคอบในการพิจารณาการลงทุน

# Calendar

September 26, 2018

Stock Calendar Page 1



A member of MUFG  
a global financial group

September 2018						
Sunday	Monday	Tuesday	Wednesday	Thursday	Friday	Saturday
23 <b>XD</b> UAC (0.10 Baht)  <b>XM</b> TWZ (19/10/2018 10:00)		24 <b>XM</b> EPCO (31/10/2018 10:30)  <b>XD</b> AAV (0.135 Baht)	25 <b>XE</b> SPALI-W4 (1 : 1 @ 4.00 Baht) SMM-W4 (1 : 1 @ 1.50 Baht)  <b>XD</b> MACO (0.018 Baht)	26 <b>XM</b> TRITN (06/11/2018 14:00) TNH (15/11/2018 14:00) NMG (31/10/2018 14:00)	27 <b>XE</b> PHOL-W1 (1:1 @3.0 Baht)  <b>XD</b> ENGY (0.05 Baht)	28 29
30						

October 2018						
Sunday	Monday	Tuesday	Wednesday	Thursday	Friday	Saturday
		1 <b>XM</b> GCAP (06/11/2018 14:30) D (04/11/2018 09:00)	2 <b>XR</b> SPORT (1 : 3 @ 0.20 Baht)  <b>XW</b> SPORT (3 : 1)  <b>XM</b> SAWAD (16/11/2018 09:00) MONTRI (26/10/2018 09:30)  <b>XD</b> SWC (2.0 Baht)	3 <b>XE</b> TMILL-W1 (1:1 @ 2.00 Baht)	4 <b>XD</b> MODERN (0.10 Baht)  <b>XM</b> TVD (23/11/2018 14:00) NEWS (22/11/2018 14:00)	5 6
7 <b>XE</b> AQ-W4 (1:1 @0.05 Baht)	8 <b>XE</b> BTS-W3 (1:1 @12.00 Baht)		9	10	11 <b>XM</b> ZMICO (12/12/2018 10:00)	12 13
14	15 <b>XR</b> ORI (2 : 1 Share) ORI (0.04 Baht)  <b>XW</b> EMC (2:1)	16	17 <b>XW</b> SANKO (3:1)	18	19	20
21	22	23 <b>XM</b> SCN (26/11/2018 09:30)	24	25	26	27
28 <b>XR</b> FNS (2.5:1 @ 5.00 Baht)	29	30	31			

## Remark

**ND** - No dividend  
**XD** - Cash Dividend

**XD (ST)** - Stock Dividend  
**XR** - Rights for Common

**XW** - Rights for Warrant  
**XT** - Rights for Transferable Subscription Right

## CG Rating 2017 Companies with CG Rating



ADVANC	AKP	ANAN	AOT	AP	BAFS	BANPU	BAY	BCP	BTS	BWG	CFRESH	CHO	CK
CNT	CPF	CPN	CSL	DELTA	DEMCO	DRT	DTAC	DTC	EASTW	EGCO	GC	GCAP	GFPT
GOLD	GPSC	GRAMMY	GUNKUL	HANA	HMPRO	ICC	ICHI	INTUCH	IRPC	IVL	JSP	KBANK	KCE
KKP	KTB	KTC	LHFG	LPN	MBK	MCOT	MINT	MONO	NCH	NKI	NYT	OTO	PDJ
PHOL	PLANB	PPS	PRG	PSH	PSL	PTG	PTT	PTTEP	PTTGC	PYLON	Q-CON	QH	QTC
RATCH	ROBINS	SAMART	SAMTEL	SAT	SC	SCB	SCC	SCCC	SDC	SE-ED	SIS	SITHAI	SNC
SPALI	SPRC	SSSC	STEC	SVI	SYNTEC	TCAP	THANA	THCOM	THREL	TISCO	TKT	TMB	TNDT
TOP	TRC	TRUE	TSC	TTCL	TU	TVD	UV	VGI	WACOAL	WAVE			



2S	AAV	ACAP	AGE	AH	AHC	AIRA	AIT	ALT	AMANAH	AMATA	AMATAV	APCO	ARIP
ASIA	ASIMAR	ASK	ASP	AUCT	AYUD	BBL	BCPG	BDMS	BEC	BEM	BFIT	BJC	BJCHI
BLA	BOL	BROOK	BRR	BTW	CEN	CENDEL	CGH	CHARAN	CHEWA	CHG	CHOW	CI	CIG
CIMBT	CKP	CM	CNS	COL	COM7	CPI	CSC	CSP	CSS	DCC	EA	EASON	ECF
ECL	EE	EPG	ERW	FN	FNS	FORTH	FPI	FSMART	FVC	GBX	GEL	GLOBAL	GLOW
HARN	HYDRO	ILINK	INET	IRC	IT	ITD	JCKH	JWD	K	KGI	KKC	KOOL	KSL
KTIS	L&E	LALIN	LANNA	LH	LHK	LIT	LOXLEY	LRH	LST	M	MACO	MAJOR	MAKRO
MALEE	MBKET	MC	MEGA	MFC	MFEC	MOONG	MSC	MTC	MTI	NOBLE	NOK	NSI	NTV
NWR	OCC	OGC	OISHI	ORI	PAP	PATO	PB	PCSGH	PDI	PE	PG	PJW	PLANET
PLAT	PM	PPP	PREB	PRINC	PT	RICHY	RML	RS	RWI	S	S & J	SABINA	SALEE
SAMCO	SAWAD	SCG	SCI	SCN	SEAFCO	SEAOL	SENA	SFP	SIAM	SINGER	SIRI	SMK	SMPC
SMT	SNP	SORKON	SPC	SPI	SPPT	SR	SSF	SST	STA	STPI	SUC	SUSCO	SUTHA
SWC	SYMC	SYNEX	TAE	TAKUNI	TASCO	TBSP	TCC	TEAM	TFG	TGCI	THAI	THANI	THIP
THRE	TICON	TIPCO	TIW	TK	TKN	TKS	TMC	TMI	TMILL	TMT	TNITY	TNL	TOG
TPAC	TPCORP	TRT	TRU	TSE	TSR	TSTE	TSTH	TTA	TTW	TVI	TVO	TWP	TWPC
U	UAC	UMI	UP	UPF	UPOIC	UWC	VIH	VNT	WICE	WINNER	XO	YUASA	ZMICO



7UP	AEC	AEONTS	AF	AJ	AKR	ALLA	ALUCON	AMA	AMARIN	AMC	APURE	AQUA	ARROW
AS	ASEFA	ASIAN	ASN	ATP30	AU	B	BA	BCH	BEAUTY	BH	BIG	BIZ	BLAND
BPP	BR	BROCK	BTNC	CBG	CCET	CCP	CGD	CITY	CMR	COLOR	COMAN	CPL	CSR
CTW	CWT	DCON	DIGI	DNA	EFORL	EKH	EPCO	ESSO	ETE	FE	FOCUS	FSS	GENCO
GIFT	GJS	GLAND	GSTEL	GTB	GYT	HPT	HTC	HTECH	IFS	IHL	INSURE	IRCP	J
JCK	JMART	JMT	JUBILE	KASET	KBS	KCAR	KIAT	KWC	KYE	LDC	LEE	LPH	MATCH
MATI	M-CHAI	MDX	META	METCO	MGT	MILL	MJD	MK	MODERN	MPG	NC	NCL	NDR
NEP	NETBAY	NPK	NPP	NUSA	OCEAN	PDG	PF	PICO	PIMO	PK	PL	PLE	PMTA
PRECHA	PRIN	PSTC	QLT	RCI	RCL	RJH	ROJNA	RPC	S11	SANKO	SAPPE	SCP	SE
SGP	SKR	SKY	SLP	SMIT	SOLAR	SPA	SPCG	SPG	SPVI	SQ	SRICHA	SSC	STANLY
SUPER	SVOA	T	TACC	TCCC	TCMC	TIC	TLUXE	TM	TMD	TNP	TNR	TOPP	TPA
TPBI	TPCH	TPIPL	TPOLY	TPP	TRITN	TTI	TVT	TYCN	UOBKH	UPA	UREKA	UT	VIBHA
VPO	WIJK	WIN											

## Disclaimer

การเปิดเผยผลการสำรวจของสมาคมส่งเสริมสถาบันกรรมการบริษัทไทย (IOD) ในเรื่องการกำกับดูแลกิจการ (Corporate Governance) นี้ เป็นการดำเนินการตามนโยบายของสำนักงานคณะกรรมการกำกับหลักทรัพย์และตลาดหลักทรัพย์ โดยการสำรวจของ IOD เป็นการสำรวจและประเมินจากข้อมูลของบริษัทจดทะเบียนในตลาดหลักทรัพย์แห่งประเทศไทย และตลาดหลักทรัพย์ เอ็มเอไอ (MAI) ที่มีการเปิดเผยต่อสาธารณะ และเป็นข้อมูลที่ผู้ลงทุนทั่วไปสามารถเข้าถึงได้ ดังนั้น ผลสำรวจดังกล่าวจึงเป็นการนำเสนอในมุมมองของบุคคลภายนอก โดยไม่ได้เป็นการประเมินการปฏิบัติ และมีได้มีการใช้ข้อมูลภายในเพื่อการประเมิน ผลสำรวจดังกล่าวเป็นผลการสำรวจ ณ วันที่ปรากฏในรายงานการกำกับดูแลกิจการของบริษัทจดทะเบียนไทยเท่านั้น ดังนั้น ผลการสำรวจจึงอาจเปลี่ยนแปลงได้ภายหลังวันดังกล่าว หรือเมื่อข้อมูลที่เกี่ยวข้องมีการเปลี่ยนแปลง ทั้งนี้ บริษัทหลักทรัพย์ กรุงศรี จำกัด (มหาชน) มิได้ยืนยัน ตรวจสอบ หรือรับรองถึงความถูกต้องครบถ้วนของผลการสำรวจดังกล่าวแต่อย่างใด

# Anti-corruption Progress Indicator 2018

## บริษัทจดทะเบียนที่ได้ประกาศเจตนารมณ์เข้าร่วม CAC

A	ABICO	AIE	AJ	AMATA	AMATAV	ANAN	AOT	APCO	APCS	ARROW	ASIAN	B	BGRIM
BUC	BJCHI	BLAND	BLISS	BM	BPP	BR	BIBM	BUI	CEN	CGH	CHEWA	CHG	CHO
CI	COL	COM7	CPR	DDD	EFORL	EKH	ESTAR	FLOYD	FN	FPI	FTE	GJS	GPI
GSTEL	GYT	HARN	ICHI	ILINK	ITEL	JAS	JTS	KWC	KWG	LDC	LEE	LIT	LRH
MATCH	MATI	MBAX	MFEC	MILL	MTC	NCL	NEP	NNCL	NWR	PAP	PK	PL	PLANB
POST	PRM	PRO	PYLON	QTC	ROJNA	RWI	SAPPE	SCI	SELIC	SHANG	SST	STA	STANLY
SUPER	SWC	SYMC	SYNEX	THE	THIP	TKN	TMC	TNP	TNR	TOPP	TRITN	TTI	TVO
TWPC	UEC	UKEM	UPA	UWC	VIH	XO	YUASA						

## บริษัทจดทะเบียนที่ได้รับการรับรอง CAC

ADVANC	AKP	AMANAH	AP	ASK	ASP	AYUD	BAFS	BANPU	BAY	BBL	BCH	BCP	BCPG
BKI	BLA	BROOK	BRR	BTS	BWG	CENDEL	CFRESH	CIG	CIMBT	CM	CNS	CPALL	CPF
CPI	CPN	CSC	CSL	DCC	DEMCO	DIMET	DRT	DTAC	DTC	EASTW	ECL	EGCO	EPCO
FE	FNS	FSS	GBX	GC	GCAP	GEL	GFPT	GGC	GLOW	GOLD	GPSC	GUNKUL	HANA
HMPRO	HTC	ICC	IFEC	IFS	INET	INTUCH	IRPC	IVL	K	KASET	KBANK	KBS	KCE
KGI	KKP	KSL	KTB	KTC	L&E	LANNA	LHFG	LHK	LPN	M	MAKRO	MALEE	MBK
MBKET	MC	MCOT	MFC	MINT	MONO	MOONG	MSC	MTI	NBC	NINE	NKI	NMG	NSI
OCC	OCEAN	OGC	PATO	PB	PCSGH	PDG	PDI	PDJ	PE	PG	PHOL	PLANET	PLAT
PM	PPP	PPS	PREB	PRG	PRINC	PSH	PSL	PSTC	PT	PTG	PTT	PTTEP	PTTGC
Q-CON	QH	QLT	RATCH	RML	ROBINS	S & J	SABINA	SAT	SC	SCB	SCC	SCCC	SCG
SCN	SE-ED	SENA	SGP	SINGER	SIRI	SIS	SITHAI	SMIT	SMK	SMPC	SNC	SNP	SORKON
SPACK	SPC	SPI	SPRC	SRICHA	SSF	SSI	SSSC	SUSCO	SVI	SYNTEC	TAE	TASCO	TCAP
TCMC	TFG	TFI	TFMAMA	TGCI	THANI	THCOM	THRE	THREL	TICON	TIP	TIPCO	TISCO	TKT
TLUXE	TMB	TMD	TMILL	TMT	TNITY	TNL	TOG	TOP	TPA	TPCORP	TRU	TRUE	TSC
TSTH	TTCL	TU	TVD	TVI	U	UBIS	UOBKH	VGI	VNT	WACOAL	WHA	WICE	

## N/A

2S	7UP	AAV	ABM	ACAP	ACC	ADAM	ADB	AEC	AEONTS	AF	AFC	AGE	AH
AHC	AI	AIRA	AIT	AJA	AKR	ALLA	ALT	ALUCON	AMA	AMARIN	AMC	APEX	APURE
AQ	AQUA	ARIP	AS	ASAP	ASEFA	ASIA	ASIMAR	ASN	ATP30	AU	AUCT	BA	BAT-3K
BDMS	BEAUTY	BEC	BEM	BFIT	BGT	BH	BIG	BIZ	BKD	BOL	BROCK	BSM	BTNC
BTW	CBG	CCET	CCP	CGD	CHARAN	CHAYO	CHOTI	CHOW	CHUO	CITY	CK	CKP	CMAN
CMO	CMR	CNT	COLOR	COMAN	CPH	CPL	CPT	CRANE	CRD	CSP	CSR	CSS	CTW
CWT	D	DCON	DCORP	DELTA	DIGI	DNA	DOD	DTCI	EA	EARTH	EASON	ECF	EE
EIC	EMC	EPG	ERW	ESSO	ETE	EVER	F&D	FANCY	FC	FMT	FOCUS	FORTH	FSMART
FVC	GENCO	GIFT	GL	GLAND	GLOBAL	GRAMMY	GRAND	GREEN	GTB	GULF	HFT	HPT	HTECH
HUMAN	HYDRO	ICN	IEC	IHL	III	INGRS	INOX	INSURE	IRC	IRCP	IT	ITD	J
JCK	JCKH	JCT	JKN	JMART	JMT	JSP	JUBILE	JUTHA	JWD	KAMART	KC	KCAR	KCM
KDH	KIAT	KKC	KOOL	KTECH	KTIS	KYE	LALIN	LH	LOXLEY	LPH	LST	LTX	LVT
MACO	MAJOR	MANRIN	MAX	M-CHAI	MCS	MDX	MEGA	META	METCO	MGT	MIDA	MJD	MK
ML	MM	MODERN	MPG	MPIC	NC	NCH	NDR	NETBAY	NEW	NEWS	NFC	NOBLE	NOK
NPK	NPP	NTV	NUSA	NVD	NYT	OHTL	OISHI	ORI	OTO	PACE	PAE	PAF	PERM
PF	PICO	PIMO	PJW	PLE	PMTA	POLAR	POMPUI	PORT	PPM	PRAKIT	PRECHA	PRIN	PTL
RAM	RCI	RCL	RICH	RICHY	RJH	ROCK	ROH	RP	RPC	RPH	RS	RSP	S
S11	SAFARI	SALEE	SAM	SAMART	SAMCO	SAMTEL	SANKO	SAUCE	SAWAD	SAWANG	SCP	SDC	SE
SEAFCO	SEAOL	SF	SFP	SGF	SIAM	SIMAT	SKE	SKN	SKR	SKY	SLP	SMART	SMM
SMT	SOLAR	SPA	SPALI	SPCG	SPG	SPORT	SPPT	SPVI	SQ	SR	SSC	SSP	STAR
STEC	STHAI	STPI	SUC	SUN	SUTHA	SVH	SVOA	T	TACC	TAKUNI	TAPAC	TBSP	TC
TCB	TCC	TCCC	TCJ	TCOAT	TEAM	TGPRO	TH	THAI	THANA	THG	THL	THMUI	TIC
TITLE	TIW	TK	TKS	TM	TMI	TMW	TNDT	TNH	TNPC	TOA	TPAC	TPBI	TPCH
TPIPL	TPIPP	TPOLY	TPP	TR	TRC	TRT	TRUBB	TSE	TSF	TSI	TSR	TST	TTA
TTL	TTTM	TTW	TUCC	TVT	TWP	TWZ	TYCN	UAC	UMI	UMS	UNIQ	UP	UPF
UPOIC	UREKA	UT	UTP	UV	UVAN	VARO	VCOM	VI	VIBHA	VNG	VPO	WAVE	WG
WHAUP	WIJK	WIN	WINNER	WORK	WORLD	WP	WPH	WR	YCI	YNP	ZIGA	ZMICO	

## Disclaimer

การเปิดเผยผลการประเมินดัชนีชี้วัดความคืบหน้าการป้องกันการมีส่วนเกี่ยวข้องกับการทุจริตคอร์รัปชัน (Anti-Corruption Progress Indicators) ของบริษัทจดทะเบียนในตลาดหลักทรัพย์แห่งประเทศไทยซึ่งจัดทำโดยสถาบันไทยพัฒน์ เป็นการดำเนินการตามนโยบายและตามแผนพัฒนาความยั่งยืนสำหรับบริษัทจดทะเบียนของสำนักงานคณะกรรมการกำกับหลักทรัพย์และตลาดหลักทรัพย์ โดยผลการประเมินดังกล่าวของสถาบันไทยพัฒน์ อาศัยข้อมูลที่ได้รับจากบริษัทจดทะเบียนในแบบแสดงข้อมูลเพื่อการประเมิน Anti-Corruption ซึ่งได้อ้างอิงข้อมูลมาจากแบบแสดงรายการข้อมูลประจำปี (แบบ 56-1) รายงานประจำปี (แบบ 56-2) หรือในเอกสารและหรือรายงานอื่นที่เกี่ยวข้องของบริษัทจดทะเบียนนั้น แล้วแต่กรณี ดังนั้น ผลการประเมินดังกล่าวจึงเป็นการนำเสนอในมุมมองของสถาบันไทยพัฒน์ซึ่งเป็นบุคคลภายนอก โดยมีได้เป็นการประเมินการปฏิบัติของบริษัทจดทะเบียนในตลาดหลักทรัพย์แห่งประเทศไทย และมีได้ใช้ข้อมูลภายในเพื่อการประเมิน เนื่องจากผลการประเมินดังกล่าวเป็นเพียงผลการประเมิน ณ วันที่ปรากฏในผลการประเมินเท่านั้น ดังนั้น ผลการประเมินจึงอาจเปลี่ยนแปลงได้ภายหลังวันดังกล่าว หรือเมื่อข้อมูลที่เกี่ยวข้องมีการเปลี่ยนแปลง ทั้งนี้ บริษัทหลักทรัพย์ กรุงศรี จำกัด (มหาชน) มิได้ยืนยัน ตรวจสอบ หรือรับรองความถูกต้องครบถ้วนของผลการประเมินดังกล่าวแต่อย่างใด

## Reference

การเปิดเผยข้อมูลบริษัทที่เข้าร่วมโครงการแนวร่วมปฏิบัติของภาคเอกชนไทยในการต่อต้านทุจริต (Thai CAC) ของสมาคมส่งเสริมสถาบันกรรมการบริษัทไทย (ข้อมูล ณ วันที่ 31 กรกฎาคม 2560) มี 2 กลุ่ม คือ

- ได้ประกาศเจตนารมณ์เข้าร่วม CAC
- ได้รับการรับรอง CAC

## สำนักงานใหญ่

เลขที่ 898 อาคารเพลินจิตทาวเวอร์ ชั้น 3  
ถนนเพลินจิต แขวงลุมพินี เขตปทุมวัน กรุงเทพฯ 10330  
โทร. 0-2659-7000 โทรสาร 0-2658-5699  
Internet Trading: 0-2659-7777

## สาขา

### สาขาเอ็มโพเรียม

622 เอ็มโพเรียมทาวเวอร์ ชั้น 10 ถนนสุขุมวิท 24  
แขวงคลองตัน เขตคลองเตย กรุงเทพฯ 10110  
โทร. 0-2695-4500 โทรสาร 0-2695-4599

### สาขาเซ็นทรัลบางนา

589/151 อาคารเซ็นทรัลซีทีทาวเวอร์ 1 ออฟฟิศ ชั้น 27  
ถนนเทพรัตน แขวง-เขต บางนา กรุงเทพฯ 10260  
โทร. 0-2763-2000 โทรสาร 0-2399-1448

### สาขาพระราม 2

111/917-919 ถนนพระราม 2  
แขวงแสมดำ เขตบางขุนเทียน กรุงเทพฯ 10150  
โทร. 0-2013-7145 โทรสาร 0-2895-9557

### สาขานนวิภาวดีรังสิต

ที่ทำการ ธนาคารกรุงศรีอยุธยา จำกัด (มหาชน)  
สาขานนวิภาวดีรังสิต (ชั้นทาวเวอร์ส)  
123 ถนนวิภาวดีรังสิต แขวงจอมพล เขตจตุจักร  
กรุงเทพฯ 10900  
โทร. 0-2273-8388 โทรสาร 0-2273-8399

### สาขาชลบุรี

64/17 ถนนสุขุมวิท ตำบลบางปลาสร้อย อำเภอเมือง  
จ.ชลบุรี 20000  
โทร. 0-3312-6580 โทรสาร 0-3312-6588

### สาขาหาดใหญ่

90-92-94 ธนาคารกรุงศรีอยุธยา จำกัด (มหาชน) ถนนนิพัทธ์อุทิศ 1 ตำบล  
หาดใหญ่ อำเภอหาดใหญ่ จังหวัดสงขลา 90110  
โทร. 074- 221-229 โทรสาร 074-221-411

### สาขานครปฐม

67/1 ถนนราชดำเนิน ตำบลพระปฐมเจดีย์ อำเภอเมือง  
จ.นครปฐม 73000  
โทร. 0-3427-5500-7 โทรสาร 0-3421-8989

### สาขาสุพรรณบุรี

249/171-172 หมู่ 5 ตำบลท่าระหัด  
อำเภอเมืองสุพรรณบุรี จ.สุพรรณบุรี 72000  
โทร. 0-3596-7981 โทรสาร 0-3552-2449

### สาขานครราชสีมา

168 ถนนจอมพล ตำบลในเมือง อำเภอเมืองนครราชสีมา  
จ.นครราชสีมา 30000  
โทร. 0-4425-1211-4 โทรสาร 0-4425-1215

### สาขาขอนแก่น

ธนาคารกรุงศรีอยุธยา จำกัด (มหาชน) สาขาขอนแก่น  
114 ถนนศรีจันทร์ ตำบลในเมือง อำเภอเมือง จ.ขอนแก่น 40000  
โทร. 0-4322-6120 โทรสาร 0-4322-6180

### สาขาเชียงใหม่

ธนาคารกรุงศรีอยุธยา จำกัด (มหาชน) สาขาประตูช้างเผือก  
70 ถนนช้างเผือก ตำบลศรีภูมิ อำเภอเมือง จ.เชียงใหม่ 50200  
โทร. 0-5321-9234-6 โทรสาร 0-5321-9247

### สาขาเชียงราย

ธนาคารกรุงศรีอยุธยา จำกัด (มหาชน) สาขาเชียงราย  
231-232 ถนนธนาสัย ตำบลเวียง อำเภอเมือง จ.เชียงราย 57000  
โทร. 0-5371-6489 โทรสาร 0-5371-6490

### สาขาพิษณุโลก

ธนาคารกรุงศรีอยุธยา จำกัด (มหาชน) สาขาพิษณุโลก  
275/1 ถนนพิษณุสงคราม ตำบลในเมือง อำเภอเมือง จ.พิษณุโลก 65000  
โทร. 0-5530-3360 โทรสาร 0-5530-2580

Analyst Team	Sector Coverage	Central line	E-mail
อิสระ อรดีดลเชษฐ์, Head of Research	Strategy	662-659-7000 ext. 5000	lsara.ordeedolchest@krungsrisecurities.com
ณภัทร จันทรเสรีกุล	Energy, Petrochemical	662-659-7000 ext. 5000	naphat.chantaraserekul@krungsrisecurities.com
กิตติสร พฤติภัทร, CFA, FRM	Property, ICT, Contractor	662-659-7000 ext. 5019	kittisorn.pruitipat@krungsrisecurities.com
เจษฎา เตชะหัตถิน, CFA	Banking, Consumer Finance, Insurance	662-659-7000 ext. 5004	jesada.techahusdin@krungsrisecurities.com
สุนทร ทองทิพย์	Food, Transportation	662-659-7000 ext. 5009	sunthorn.thongthip@krungsrisecurities.com
วรพงษ์ ตันติวุฒิพงษ์	Electronic, Automotive, Commerce	662-659-7000 ext. 5016	worrapong.tuntiwuttipong@krungsrisecurities.com
กรัณย์ อินทร์ชัย	Utilities Energy, Food	662-659-7000 ext. 5010	karun.intrachai@krungsrisecurities.com
ธีระพล อุดมเวทย์, CFA	Healthcare, Tourism	662-659-7000 ext. 5012	teerapol.udomvej@krungsrisecurities.com
กิตติ พิทักษ์ธีระบัณฑิต	Transportation, Media	662-659-7000 ext. 5008	kitti.pitakteerabandit@krungsrisecurities.com
อาทิตย์ จันทร์สว่าง	Mid - Small cap, MAI	662-659-7000 ext. 5005	artit.jansawang@krungsrisecurities.com
คัชชวลล์ ลัดดา, CFA, Assistant Analyst	Strategy		
นลินี ประมาม, Assistant Analyst	Mid - Small cap, MAI		
ชัยยศ จิวางกูร	Technical	662-659-7000 ext. 5006	Chaiyot.jiwangkul@krungsrisecurities.com
คำแนะนำในการลงทุน		Fax 662-658-5643	

**ข้อ** - หุ้นที่คาดหวังอัตราผลตอบแทนรวมจากการลงทุนเกินกว่า 10% ภายในระยะเวลา 1 ปีข้างหน้าสำหรับหุ้นขนาดเล็ก, เกินกว่า 5% สำหรับหุ้นขนาดใหญ่  
**ถือ** - หุ้นที่คาดหวังอัตราผลตอบแทนรวมจากการลงทุนระหว่าง -10% ถึง 10% ภายในระยะเวลา 1 ปีข้างหน้าสำหรับหุ้นขนาดเล็ก, ระหว่าง -5% ถึง 5% สำหรับหุ้นขนาดใหญ่  
**ขาย** - หุ้นที่คาดหวังอัตราผลตอบแทนรวมจากการลงทุนน้อยกว่า 10% ภายในระยะเวลา 1 ปีข้างหน้าสำหรับหุ้นขนาดเล็ก, เกินกว่า 5% สำหรับหุ้นขนาดใหญ่